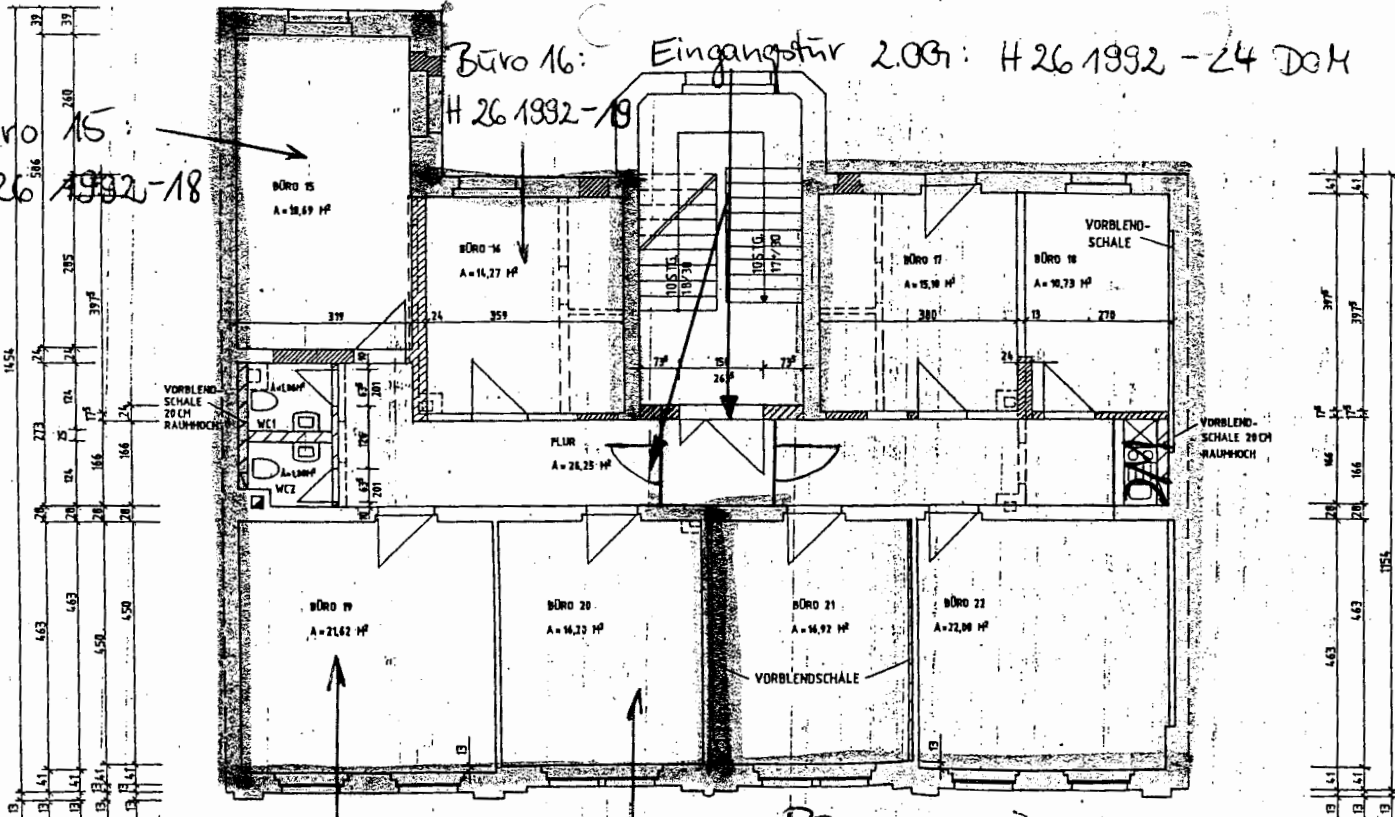


Büro 16: Eingangstür 2.0G: H 26 1992 - 24 DOM

Büro 15:  
H 26 1992-18

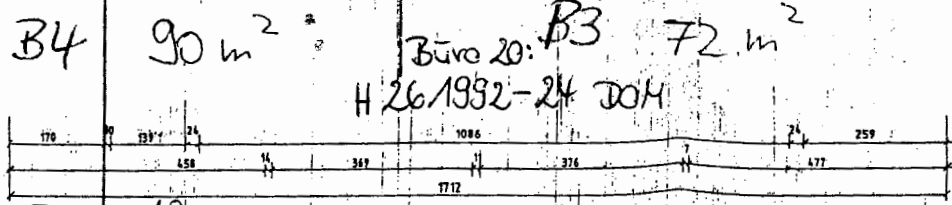


BÜRO 15	18,69 M <sup>2</sup>
BÜRO 16	14,27 M <sup>2</sup>
BÜRO 17	16,10 M <sup>2</sup>
BÜRO 18	10,73 M <sup>2</sup>
BÜRO 19	21,82 M <sup>2</sup>
BÜRO 20	18,20 M <sup>2</sup>
BÜRO 21	16,92 M <sup>2</sup>
BÜRO 22	22,08 M <sup>2</sup>
GESAMT	138,81 M <sup>2</sup>
FLUR	26,25 M <sup>2</sup>
WC 1	1,00 M <sup>2</sup>
WC 2	1,00 M <sup>2</sup>
GESAMT	29,01 M <sup>2</sup>

LEGENDE

	MAUERWERK
	TROCKENBAU
	ABRID

NACH FERTIGSTELLUNG  
SIND DIE GRUNDFLÄCHEN  
IM FEINAUFMASS ZU ERMITTELN!



Büro 19:  
H 26 1992-23 DOM

Briefkasten (2.0G): Renz ER010

B			
A	1.11.95	Syl	VARIANTE BÜRONUTZUNG
INDEX	DATUM	NAME	ÄNDERUNG
Auftraggeber:		ALFA PROJEKTBAU	ZWICKAU
Projekt:		RENOVIERUNG STIFTSTRASSE 3	
Gez:		Projekt:	1:50
Gez:		GRUNDRIß 2. OBERGESCHOß	Maßstab: 1:50
Gez:			Maßstab: 1:50
Bauherr:	ALFA PROJEKTBAU HORIZTSTRASSE 3 ZWICKAU	Bearbeitung:	IGE Ingenieurgesellschaft mbH Robert-Müller-Str. 31 08058 Zwickau Tel.: 2308 00 2222

St. Mark. 3